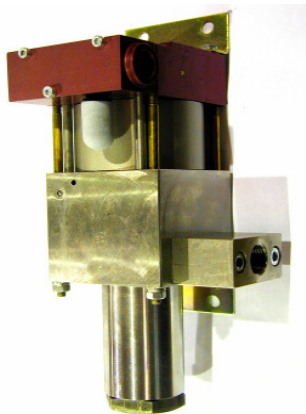


Technisches Datenblatt

MSF8(L)

» Sondermedien



MSF8(L)
einfachwirkend, einfacher Luftantrieb
und Distanzstück
(Standard= Einlass unten)

Technische Daten:

Antriebsdruckluft:	1-10 bar / 14,5—145 psi
Berechneter Betriebsdruck:	90 bar/ 1305 psi
Übersetzungsverhältnis:	1:9
Hubvolumen/Doppelhub	14,7 cm³/ 0,90 cu.inch

Anschlüsse:

Einlass:	G 3/4
Auslass:	G1/2
Luftanschluss:	G 3/8
Max. Betriebstemperatur:	60°C
Gewicht:	6,7 kg

Leistungsdiagramm für Druck und Volumenstrom siehe beiliegendes Kurvenblatt

Medienberührte Teile:

Dichtungen:	MSF4(L): gefülltes Teflon (PTFE) Fluor-Kohlen-Wasserstoff(V)
Pumpenkopf:	1.4571
Kolben:	1.4571
Armaturen:	1.4305

Abmessungen:

Höhe:	241 mm
Tiefe:	112 mm
Breite:	120 mm

Optionen:

Sonderein- und Auslass, z.B. NPT	MSF8(L)-NPT
Spezielle Dichtungsmaterialien für Sondermedien auf Anfrage	

Verfügbares Zubehör:

Luftkontrollenheiten für M Serien mit Druckfilter, Kontrollmanometer und Absperrventil	MSF8(L) mit C1
Um die Pumpe vor zu hohen Drücken zu schützen oder um den Auslassdruck zu begrenzen besteht die Möglichkeit ein Luftsicherheitsventil in die Luftleitung zu installieren	MSF8(L) mit C1/SV-Luft (Der maximal erforderliche Druck muss angegeben werden.)

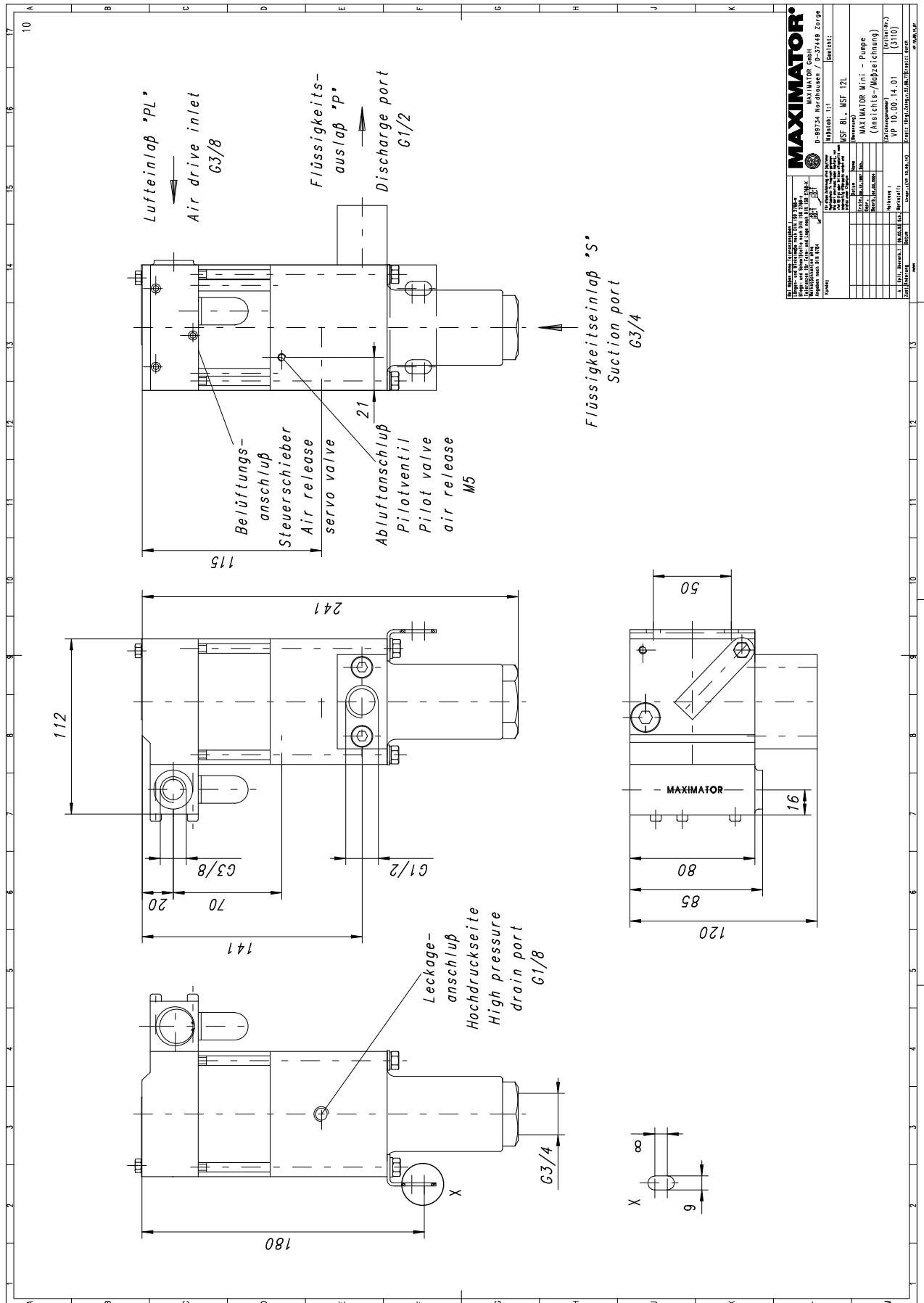
Bei Fragen oder für weitere Informationen stehen wir Ihnen gern zur Verfügung. Im Rahmen der festgelegten technischen Eigenschaften und Leistungen behalten wir uns Änderungen in der Konstruktion und in der Ausführung unserer Produkte vor. Es gelten ausschließlich unsere Allgemeinen Geschäftsbedingungen, einschließlich Produkthaftung, für alle erbrachten Produkte und erbrachten Leistungen.

MAXIMATOR®

Maximum Pressure.



Hochdrucktechnik • Prüftechnik • Hydraulik • Pneumatik



Leistungsdiagramm/Performance Graph M(O)(SF) 8

Prüfflüssigkeit/Test Liquid: Wasser-Öl-Emulsion/Water Oil Emulsion ca. 1 - 10 cst

