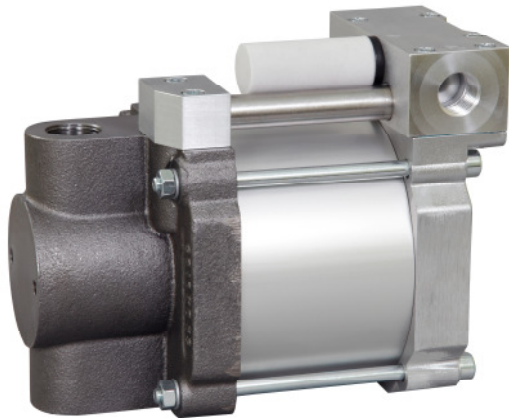


### Technisches Datenblatt

S35

» Ölbetrieb



S35

Einfachwirkend, einfacher Luftantrieb

#### Technische Daten:

Antriebsdruckluft: 1-10 bar / 14,5—145 psi

Berechneter Betriebsdruck: 390 bar/ 5,655 psi

Übersetzungsverhältnis: 1:39

Hubvolumen/Doppelhub: 12.6 cm<sup>3</sup>/ 0.77 cu.inch

#### Anschlüsse:

Einlass: 3/4 BSP

Auslass: 3/4 BSP

Luftanschluss: 1/2 BSP

Max. Betriebstemperatur: 60°C

Gewicht: 9.1 kg

Leistungsdiagramm für Druck und Volumenstrom siehe beiliegendes Kurvenblatt

#### Medienberührte Teile:

Oberkappe: Aluminium

Luftzylinder: Aluminium

Dichtungen: Polyurethan, NBR

Pumpenkopf: GGG50

HD Kolben: 1.4112 (gehärtet)

#### Abmessungen:

Höhe: 221 mm

Tiefe: 135 mm

Breite: 175.5 mm

#### Optionen:

Sonderein- und Auslass, z.B. NPT: S35-NPT

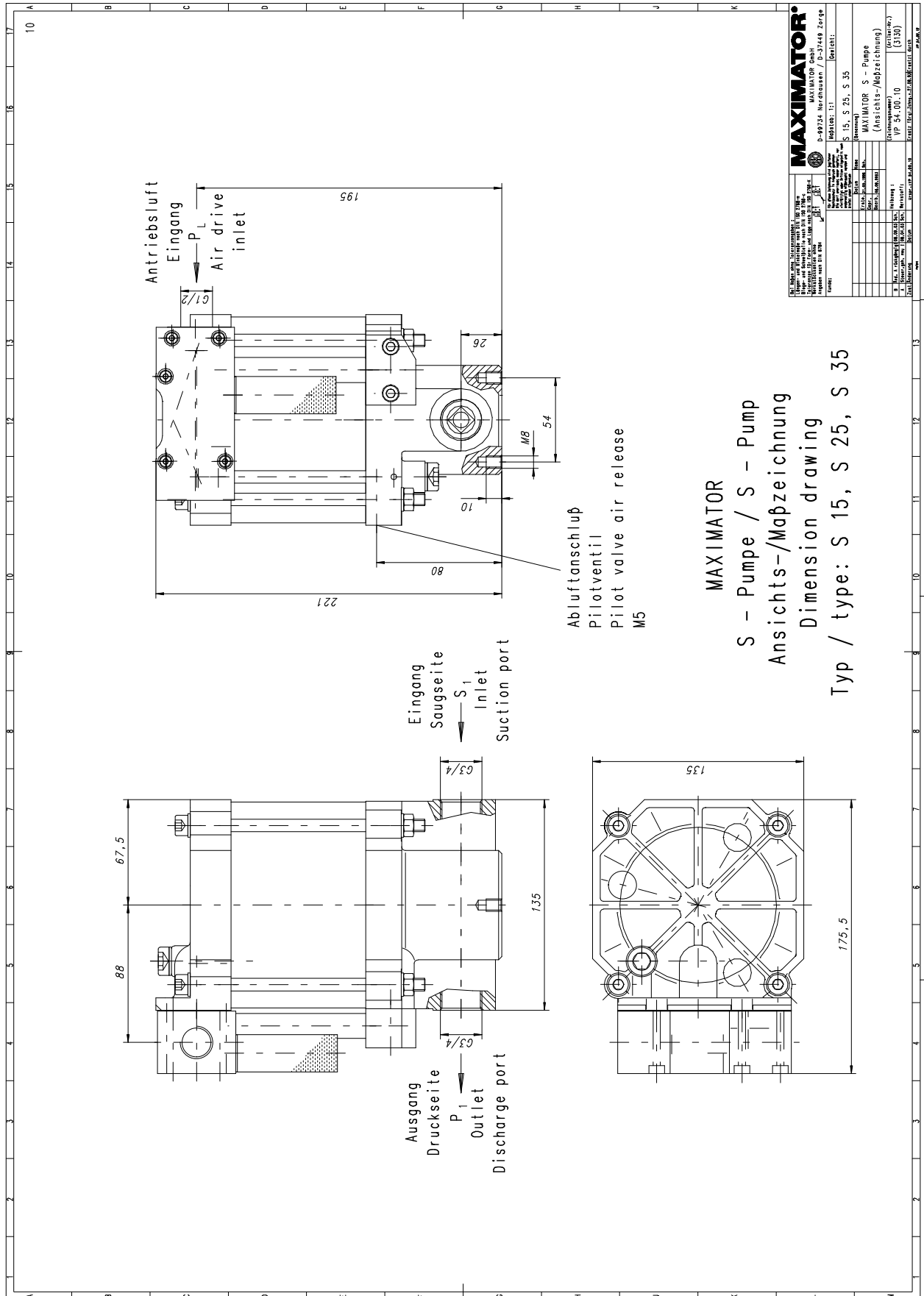
Spezielle Dichtungsmaterialien für Sondermedien auf Anfrage

#### Verfügbares Zubehör:

Luftkontroleinheiten mit Druckfilter, Kontrollmanometer und Absperrventil S35 mit C1.5

Um die Pumpe vor zu hohen Drücken zu schützen oder um den Auslassdruck zu begrenzen besteht die Möglichkeit ein Luftsicherheitsventil in die Luftleitung zu installieren S35 mit C1.5/SV-Luft (Der maximal erforderliche Druck muss angegeben werden.)

**Bei Fragen oder für weitere Informationen stehen wir Ihnen gern zur Verfügung.** Im Rahmen der festgelegten technischen Eigenschaften und Leistungen behalten wir uns Änderungen in der Konstruktion und in der Ausführung unserer Produkte vor. Es gelten ausschließlich unsere Allgemeinen Geschäftsbedingungen, einschließlich Produkthaftung, für alle erbrachten Produkte und erbrachten Leistungen.



### Leistungsdiagramm/Performance Graph S 35

Prüfflüssigkeit/Test Liquid: Wasser-Öl-Emulsion/Water Oil Emulsion ca. 1 - 10 cst

